

Die TS-212 ist ein 2-Wege Bi-Amping Hybrid Hochleistungs-Topteil mit hochwertiger 2 x 12" und 1 x 1,4" Neodym-Bestückung. Der Lautsprecher setzt hinsichtlich Kompaktheit und Leichtigkeit im Verhältnis zum erzielbaren Schalldruck neue Maßstäbe. Die TS-212 ist das weltweit kleinste und leichteste Doppel-12" Topteil. Durch die spezielle angewinkelte Anordnung der beiden Mitteltöner mit dem zentral angeordneten Hochtonhorn rücken die Schallzentren sehr dicht zueinander und bilden eine Punktschallquelle.

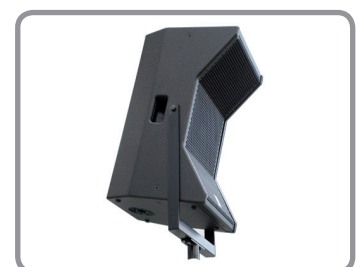
Die Gehäusekammern der 12" Chassis sind durch große Bassreflexöffnungen sehr gut ventiliert und kühlen das Chassis durch den entstehenden Kamineffekt. Dies reduziert die Powerkompression. Die Endstufenleistung wird effektiver genutzt und der Wirkungsgrad bleibt auch bei dauerhafter Vollaussteuerung erhalten. Durch eine Bassreflex-Bandpass Hybridtechnologie erzielt die TS-212 einen sehr hohen Wirkungsgrad, der bereits ab 100 Hz erreicht wird und kräftige Low/Mids ermöglicht.

Die niedrige untere Grenzfrequenz erlaubt die Anbindung an jedes Subwoofer-System.

Durch das geringe Gewicht von nur 27 kg ist die TS-212 eine der sehr wenigen Hochleistungslautsprecher, die sich sogar mittels eines U-Bügels auf einem Boxenhochständer oder Distanzstange betreiben lässt. Mit diesem Bügel ist das Topteil auch zu fliegen und sehr exakt auf die zu beschallende Fläche ausrichten.

Für Festinstallationen verfügt die TS-212 über dreizehn M10 Aufnahmepunkte mit Stahlrippenwinkeln und einem Boxenflansch für Wandhalterungen.

Für bestmögliche Flexibilität kann der Anwender zwischen zwei verschiedenen Abstrahlwinkeln wählen, 60° x 40° oder 90° x 50°. Ein Tausch der Hörner kann durch die Bi-Amping Ansteuerung jederzeit selbst vorgenommen werden. In den DSP-Verstärkern der HDSP-Serie sind für beide Abstrahlwinkel spezifische Lautsprechereinstellungen als Presets hinterlegt.



Frequenzgang	100 Hz - 18 kHz
Abstrahlverhalten	Wechselhörner, austauschbar 60 x 40° oder 90 x 50°
Belastbarkeit	900 W AES / 1.800 W program / 3.600 W peak
Schalldruck	135,5 dB SPL AES / 137 dB SPL program / 140 dB SPL peak
Komponenten	LF: 2 x 12" Neodym Tiefmitteltöner mit 3" Schwingspule, 8 Ω HF: 1 x 1,4" Neodym Hochtöner mit 3" Schwingspule, 16 Ω
Anschlüsse	2 x Neutrik NL4, 1 x IN / 1 x OUT, Belegung: 1+/- HF, 2+/- LF
Montage	13 x M10 Montagepunkte mit Stahlrippenwinkeln Hochständerflansch für neig- und schwenkbare Wandhalterungen U-Schwenkbügel für Flugbetrieb oder Stativeinsatz
Maße/Gewicht	680 (H) x 380 (B) x 400 mm (T) / 27 kg