



Lackieren mit Charakter  
schafft Produkte für Markterfolge!



**Warnecke & Böhm**

# Inhalte

## **Warnecke & Böhm: Wir für Sie**

Wertarbeit für individuelle und höchste Anforderungen Seite 3

## **Unsere Produkte für Ihren Erfolg**

WB-Produkte im Überblick Seite 4

Anwendungsbereiche: fast grenzenlos Seite 5

Strukturlacke: Vorteile für Sie Seite 6

WARNEX: Unser Marktvorsprung – Ihr Marktvorsprung Seite 7

Lacksysteme – wirtschaftlich Seite 8

Wasserlacke rechnen sich Seite 9

## **Rundum-Service: Individuell und persönlich**

Problemlösungen nach Maß – Farbenvielfalt Seite 10

Lieferservice – Terminalsicherheit

Umweltschutz – VOC-Regelung – Qualitätsmanagement Seite 11

## **Ein Standort, der verpflichtet**

Nehmen Sie Kontakt mit uns auf Seite 12





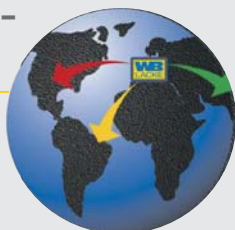
## Wertarbeit für individuelle und höchste Anforderungen!

WARNECKE & BÖHM ist als kundenorientierter und innovativer Hersteller auf höchste Anforderungen moderner Industrie-Unternehmen spezialisiert.

Als Spezialist für Struktur- und Effektlacke und als Marktführer im Bereich der Strukturlacke für Lautsprecherboxen bieten wir Ihnen einzigartige Ideen und Lösungen zum Thema „Lackieren mit Charakter“!

In unserer breiten Produktpalette von 2-Komponenten-Lacken für höchste Beanspruchungen und in unserer zukunftsweisenden Produktreihe der wässrigen Industrielacke finden Sie neue Anwendungsmöglichkeiten und ausgereifte Problemlösungen.

**Heute betreuen und beliefern wir anspruchsvolle Kunden in ganz Europa und Übersee – auch in Asien!**



### **Wir freuen uns auf Ihre Anforderungen!**

Als kundenorientiertes und flexibles Unternehmen verknüpfen wir seit über 120 Jahren gute Tradition und innovative Weiterentwicklungen, Ökonomie und Ökologie zum Vorteil unserer Kunden!

Nicht Quantität, sondern wirtschaftliche und zuverlässige Qualität wollen wir leisten. Keine austauschbaren Lösungen, sondern individuelle Wertarbeit, die Ihre Produkte optimiert.

**Nicht nur Lieferant können wir sein, sondern Mitarbeiter, Mitdenker und Problemlöser in partnerschaftlicher Zusammenarbeit mit unseren Kunden.**



## Lackieren mit Charakter schafft Produkte für Markterfolge!

Produkte, die Emotionen wecken, die ansprechend, sympathisch und einzigartig sind:  
Produkte, die sich am Markt erfolgreich behaupten!

### **Ihrer Kreativität sind keine Grenzen gesetzt:**

Die perfekt aufeinander abgestimmte Produktpalette von WARNECKE & BÖHM erschließt neue und kostengünstige Möglichkeiten.

Unsere Produktpalette nach DIN ISO 9001:2000 garantiert für Ihre Qualitätssicherheit!

### **WB-Produkte im Überblick**

#### **Lösemittelhaltige Lacke**

Spachtel  
Füller 2K  
Grundierungen und  
Primer 1K und 2K  
Struktur- und Effektlacke 2K  
D PUR PLUS Strukturlack  
Glattlack 2K  
Klarlack

#### **Wasserverdünnbare Lacke**

Grundierungen 1K und 2K  
WARNEX Strukturlacke 1K  
D AQUAPUR Strukturlack 2K  
D AQUAPUR Decklack 2K

# Sie haben die Idee - wir haben das ideale Produkt für:



- Maschinen und Apparate in Ihren Hausfarben
- Individuelle Haushaltsgeräte
- Effektvolle Elemente aus Stahl, NE-Metall, Kunststoff- oder Holzwerkstoffen im Messebau, im Möbelbau usw.
- Extrem strapazierfähige Fußböden in Sporthallen oder Fitnesscentern.
- Attraktive Lautsprecherboxen mit hochwertiger Oberfläche, mit grober oder feiner Struktur - und ohne Einschränkung der Klangqualität!

## Perfekte Oberflächen für Markterfolge!

Ganz gleich, welche Anforderungen Sie stellen: Mit unserer breiten Produktpalette realisieren Sie attraktive Oberflächen für erfolgreiche Produkte - einfach, sicher und kostengünstig.

Unsere Beispiele beweisen:  
Was gut aussieht, kommt gut an!

**Entwickeln Sie Ihre Ideen für eine sympathisch herausragende und verkaufsstarke Optik Ihres Produkts. Die Lösungen liefern wir dazu!**



# Strukturlacke von WARNECKE & BÖHM begeistern!

## **WB-Strukturlacke begeistern Anwender!**

Ob Produkte aus Stahl, NE-Metall oder Kunststoff: Strukturlacke werten jedes Produkt auf, präsentieren Design von seiner besten Seite!

## **WB-Strukturlacke sind individuell!**

Struktureffekte von fein bis grob, offene Tüpfelstrukturen, geschlossene Flächenstrukturen oder die besonders grifffrische Feinstrukturen... Alles ist möglich. Mit nur einer Stammbasis erzielen Sie die schönsten Effekte!

## **WB-Strukturlacke schützen – und übertreffen dabei sogar konventionelle Glattlackierungen!**

Der hohe Festkörperanteil garantiert für eine hervorragende Schichtbildung, Untergrund- Unebenheiten werden unauffälliger.

## **WB-Strukturlacke rationalisieren!**

Selbst auf Untergründen mit hoher Rautiefe reduzieren sie zeitaufwändiges Spachteln und Schleifen. Fast alle Produkte können Sie in nur einem einfachen Arbeitsgang qualitativ hochwertig verschönern, veredeln und verkaufswirksam gestalten!



# WARNEX:

## Unser Marktvorsprung – Ihr Marktvorsprung!



Beschichten Sie Lautsprecherboxen attraktiver, wirkungsvoller, anspruchsvoller:

WARNEX-Strukturlack ist die überzeugende Alternative zu herkömmlichen Textil- und Kunststoffoberflächen!

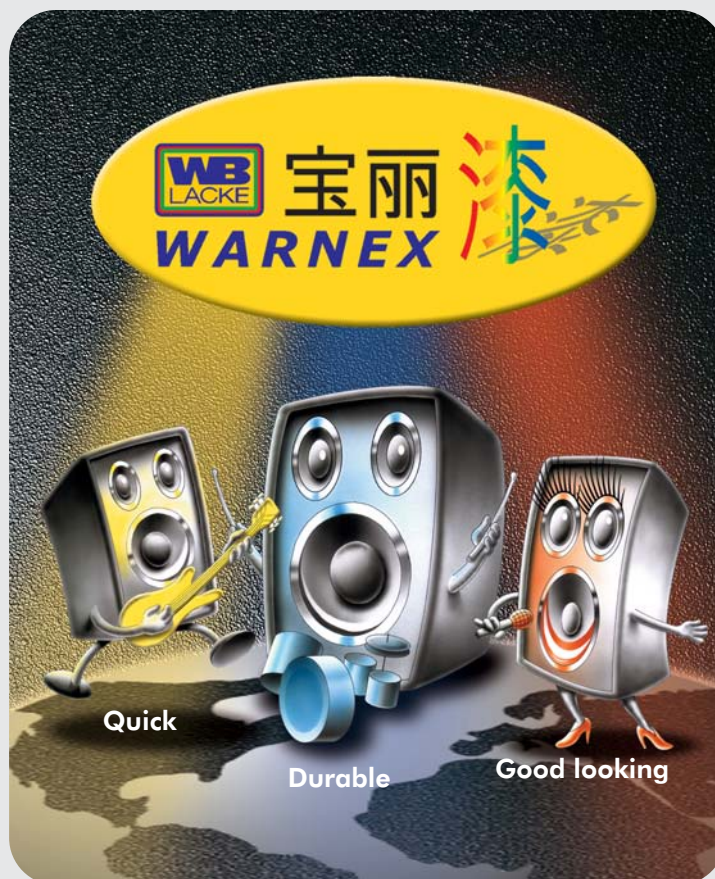
Ob grob oder fein strukturiert - die exklusive und hochwertige Wirkung von WARNEX erobert lukrative Marktanteile und dokumentiert, was in Ihrem Lautsprecher steckt: Qualität der Spitzenklasse!

Exklusiv für unsere Kunden haben wir diese innovative Produktreihe entwickelt. Mit ihr wurden wir Marktführer – und mit WARNEX können auch Sie sich einen Marktvorsprung erobern!

### Die produkttechnischen WARNEX-Vorteile:

- Wirtschaftlich lufttrocknend
- Umweltfreundlich wasserverdünnbar
- Als 1-Komponenten-Material problemlos in der Anwendung

Wie alle Strukturlacke von WARNECKE & BÖHM schützt WARNEX Ihr Produkt optimal vor Oberflächenbeschädigungen und minimiert Herstellkosten durch einfache und rationelle Verarbeitungstechniken!



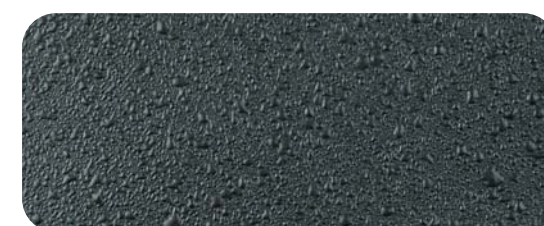
## Strukturlacke von Warnecke & Böhm begeistern!



Perlstruktur extra fein 10 P



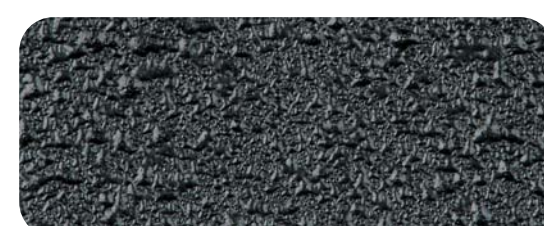
Perlstruktur fein 20 P



Perlstruktur mittel 30 P

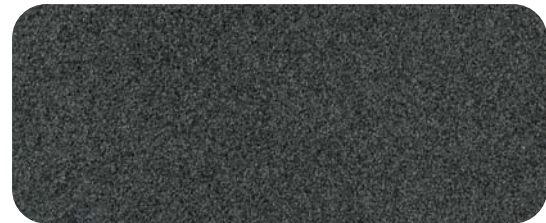


Perlstruktur grob 40 P



Perlstruktur extra grob 50 P

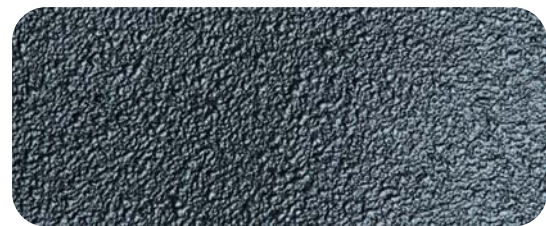
**Strukturlacke sind individuell, schützen und rationalisieren!**



Mikrostruktur 90 N



Narbenstruktur fein 60 N



Narbenstruktur mittel 70 N



Narbenstruktur grob 80 N

Narbenstruktur = Einschichtverarbeitung  
 Perlstruktur = Zweischichtverarbeitung

Die Strukturvarianten werden durch die Verarbeitungsweise (Spritztechnik, Düsendgröße) erzielt. Farbtöne nach RAL-Farbkarte. Diese Farbkarte ist gedruckt. Geringe Abweichungen von den Originaltönen und -strukturen können daher nicht ausgeschlossen werden.



**Qualität, Kreativität und Wirtschaftlichkeit im System:**  
 Das arbeitszeitparende Industrielacksystem von WARNECKE & BÖHM!

DUROTECT PUR PLUS überzeugt durch hoch belastbare Qualität und variable, vielseitigste Einsatzmöglichkeiten – abgestimmt auf Ihren individuellen Arbeitsablauf.

Ob im System oder in der Einschichtanwendung: die attraktive Strukturoberfläche ist immer absolut perfekt!

**Die Einsatzbereiche:**

Hochbelastbare Lackierungen in feinsten und groben Strukturen von Stahl, NE-Metallen, Kunststoff- und Holzwerkstoffen. Immer in nur einem Arbeitsgang.

**Die wirtschaftlichen Vorteile für Sie:**

- keine aufwändigen Vorarbeiten
- kein Spachteln
- kein Schleifen

**Die Vorteile für die Umwelt:**

DUROTECT PUR PLUS in festkörperreicher Ausstattung enthält nur einen sehr geringen Lösungsmittelanteil und eine schwermetallfreie Pigmentierung!

**DUROTECT PUR PLUS.**

Strukturlack 2K lufttrocknend (bis 80°C ist auch eine Wärmebeschleunigung möglich). Standardglanzgrad: halbgläzend. In über 130 RAL-Farbtönen sofort ab Lager lieferbar.

**DUROTECT PUR PLUS.**

Strukturlack 2K Halbmatt. Durch Zugabe eines Mattkatalytes kann der Glanzgrad um eine Stufe vermindert werden. (Weitere Eigenschaften und Liefermöglichkeiten wie oben.)

**DUROTECT PUR PLUS.**

Strukturlack 2K glänzend. Durch Zugabe eines Glanzkatalytes kann der Glanzgrad um eine Stufe erhöht werden. (Weitere Eigenschaften und Liefermöglichkeiten wie oben.)



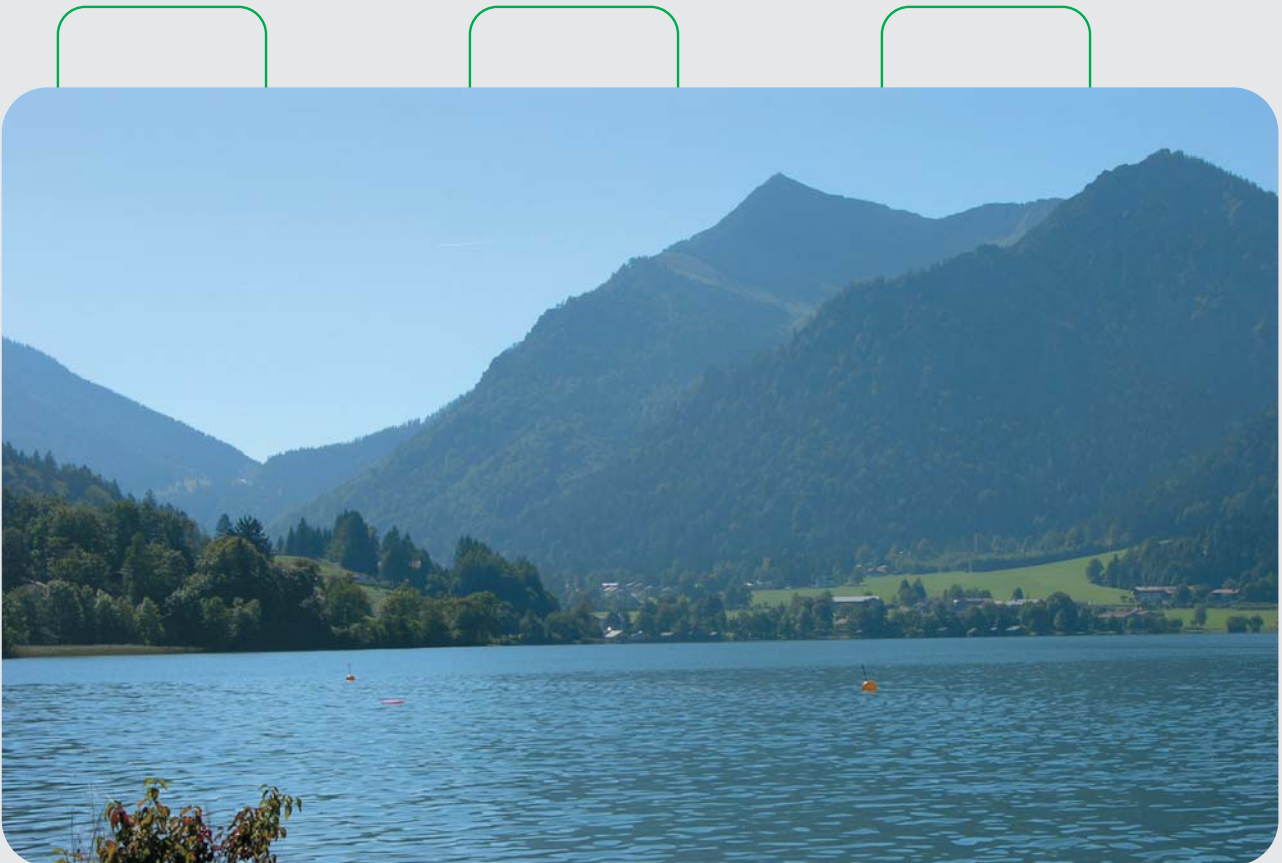
# Natürlich Wasserlacke von WARNECKE & BÖHM!

Wenn Sie besonders umweltbewusst und dabei kostensparend arbeiten wollen:

Unsere praxiserprobten Wasserlacke beweisen, dass beides möglich ist. Als Spezialist für anspruchsvolle Problemlösungen haben wir schon früh mit der Entwicklung dieser Produktreihe begonnen.

Als innovativer Hersteller sind wir immer am Ball:

Schon heute können Sie mit WARNECKE & BÖHM-Wasserlacken in vielen Fällen die Grenzwerte der strengen VOC-Richtlinien unterschreiten und im Idealfall der VOC-Regelung komplett entgehen.



## Wasserlacke von WARNECKE & BÖHM im Überblick:

1- und 2K-Grundierungen  
1- und 2K-Decklacke

Einbrenndeck- und Strukturlack  
1- und 2K-Strukturlacke  
Überzuglacke

# Rundum-Service: Individuell. Und persönlich!



## Individuell. Und persönlich!

Als „kleiner aber feiner“ Herstellbetrieb sprechen wir nicht nur von kundennahem Rundum-Service. Wir leisten ihn auch! Und unsere Kunden schätzen, dass sie bei uns nicht nur eine Nummer, sondern ein individuell und persönlich betreuter Partner sind!

Für den guten Kontakt sorgt unser flächen-deckendes Vertriebsnetz mit Fachberatern, die Sie vor Ort beraten.

Über unsere Service-Hotline erreichen Sie kompetente Gesprächspartner schnell und direkt.

## Problemlösungen nach Maß: „Wir machen es möglich!“

Sie suchen nach einer wirtschaftlichen Lösung für die ansprechende Oberfläche eines hochsensiblen medizinischen Geräts?

Sie haben ein Produkt entwickelt, das sich mit einer extravaganen Effektoberfläche in Szene setzen soll?

Sie suchen nach einfacheren, kostengünstigeren und sicheren Möglichkeiten zum Schützen und Veredeln von Oberflächen?

## Sprechen Sie mit uns. Wir lösen Probleme nach Maß!

Für Sie entwickeln unsere Spezialisten neue Lösungen, die im Labor umgesetzt und getestet werden. Im hauseigenen Technikum präsentieren Ihnen unsere Anwendungstechniker individuelle Problemlösungen, führen ausgewählte Produkte vor oder halten Produktschulungen ab.

Bei Bedarf führen unsere Anwendungstechniker auch Applikationsversuche bei Ihnen vor Ort durch.

Vom ersten Gespräch bis zur optimalen und für Sie kostengünstigsten Lösung: Wir engagieren uns für Ihre Aufgabenstellung. Individuell. Und persönlich!

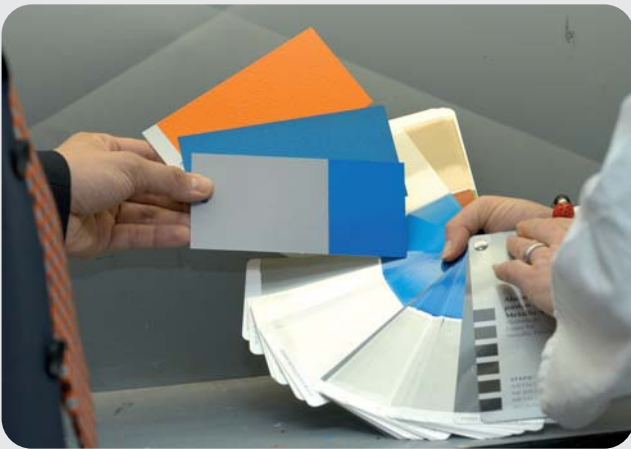


## Kompromisslose Farbton-Auswahl!

Die Farbe macht den Erfolg. Darum bieten wir Ihnen eine kompromisslose Farb-Auswahl:

- RAL-Farbregister, auch RAL-Design-System
- NCS-Farbsystem
- Britisch-Standard-Farbsystem
- MUNSELL-Farbsystem

Sofort ab Lager lieferbar ist unser DUROTECT PUR PLUS Strukturlack 2K in 130 RAL-Farbtönen aus dem RAL-Farbregister.



## Schnelligkeit ist bei uns Alltags-praxis!

Damit Sie auch außergewöhnliche Kundenwünsche erfüllen können, ist das Lager- und Logistiksystem von WARNECKE & BÖHM extrem flexibel und zuverlässig!

Im Normalfall liefern wir innerhalb von wenigen Tagen.

Und wenn es „brennt“: auf unbürokratische Schnellschüsse ist unser Team gut vorbereitet. Sie können sich darauf verlassen!

## Sicherheit für Sie und unsere Umwelt!

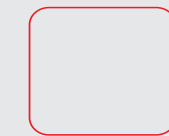
Nicht nur der Gesetzgeber, auch die Kunden unserer Kunden fordern verstärkt Nachweise für umweltschonende Herstellungsverfahren.

Speziell mit unseren praxiserprobten Wasserlacken für die Industrie sind Sie mehr als nur auf der sicheren Seite:

## Sie können gesetzliche Grenzwerte unterschreiten – im Idealfall sogar der strengen VOC-Regelung entgehen!

Diese Vorteile bieten Ihnen Wasserlacke von WARNECKE & BÖHM im umweltfreundlichen System:

- Keine Probleme mit Emissionen
- Keine Probleme mit Lösungsmitteln und Verdünnern
- Absolute Verarbeitungssicherheit!

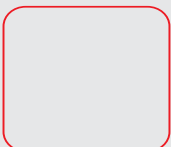


## Qualität mit Zertifikat nach DIN EN ISO 9001:2000

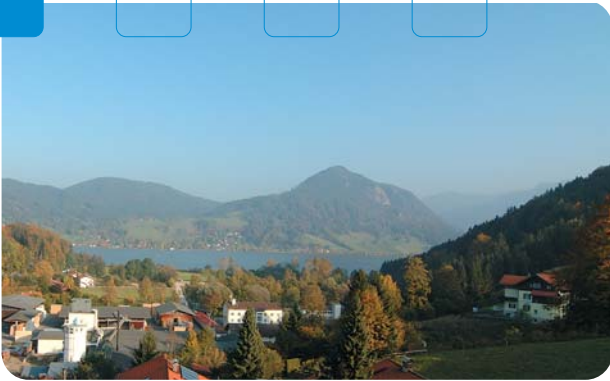
Für Produktqualität, Arbeitssicherheit und Umweltschutz garantiert WARNECKE & BÖHM ohne „wenn und aber“!

Ein umfassendes Qualitätsmanagement gibt unseren Kunden Sicherheit und bietet alle Voraussetzungen für die Herstellung überzeugend hochwertiger und damit marktgerechter Produkte.

**Alle WARNECKE & BÖHM-Produkte, unsere Verfahren und unsere Dienstleistungen sind zertifiziert nach DIN EN ISO 9001:2000 (Reg.-Nr. 1830515)**



# Ein Standort, der verpflichtet



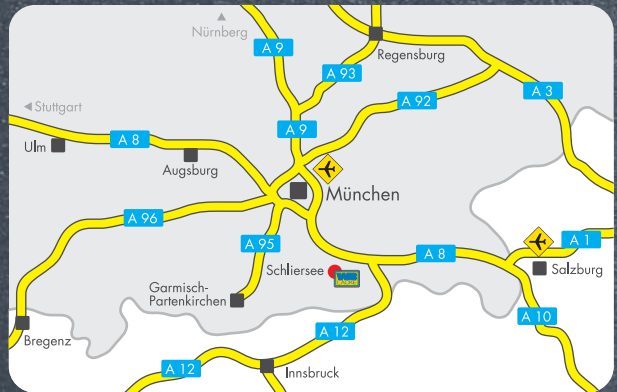
**„In der Natur und für die Natur!“**

Im oberbayerischen Schliersee, in einer der schönsten Regionen Deutschlands, denkt und produziert die WARNECKE & BÖHM GmbH für Kunden in aller Welt.

**Verantwortungsbewusstsein und nicht zuletzt der idyllische Standort verpflichten zum schonenden Umgang mit Natur und Umwelt:**

In Schliersee werden hochwertige Rohstoffe in modernen, umweltfreundlichen und sorgfältig kontrollierten Fertigungsprozessen verarbeitet!

Wenn Sie uns und unsere schöne Region besuchen wollen: über die A 8 sind wir schnell zu erreichen!



## Warnecke & Böhm

Warnecke & Böhm GmbH  
Lack- und Farbenfabrik  
Westerbergstraße 12 · D-83727 Schliersee  
Tel. +49 (0) 80 26 94 07-0 · Fax +49 (0) 80 26 2 00 67  
info@wb-lacke.de · www.wb-lacke.de